

土地探し/家さがし/家づくりをサポート。

不動産・建築情報

地域密着の安心をご提供します。

売り物件
募集中

- ☑ 無料相談
- ☑ 無料査定
- ☑ 秘密厳守

発行：北びわこ不動産協議会

地元湖北の業者、6社からお届け。



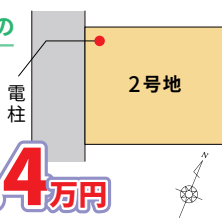
日成不動産株式会社

土地 61.50坪 田村駅から徒歩10分! 建築条件無

長浜市 カームシティ寺田 2号地

閑静な分譲住宅地内の
一区画です!

販売価格
1,002.4万円

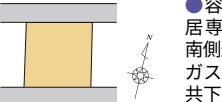


●長浜市寺田町●JR田村駅から徒歩10分
●土地:203.32㎡●地目:宅地●用途地域:
第一種住居地域●建ぺい率:60%●容積
率:200%●壁面後退:道路、隣地境界線
より1.0m●関西電力・都市ガス・公営水
道・公共下水・雨水道路側溝●道路:一方
(西側に約14m接する土地)西側:幅員約
6m●水道加入金:66,000円(13mm)●下
水道工事負担金:150,000円●売主

土地 60.17坪 建築条件無 神照小学校まで徒歩8分!

長浜市 新庄中町

販売価格
980万円



●長浜市新庄中町●JR長浜駅から徒歩約28分
●土地:198.94㎡●地目:宅地●建ぺい率:60%
●容積率:200%●用途地域:第一種中高層住
居専用地域●道路:二方(北側道路に約15.4m、
南側道路に約15.4m接する土地)●関西電力・都市
ガス(引込有)・公営水道(メーター取外し)・公
共下水(宅内樹有)・雨水排水道路側溝●仲介

中古 店舗 長浜市 新栄町

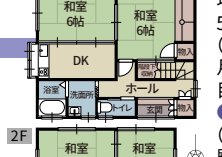
販売価格
960万円



●長浜市新栄町●JR長浜駅から約4,260m●土地:
243.34㎡(73.61坪)●建物面積:延床46.92㎡(14.19
坪)●構造:木造金属板葺平家建●築年月:平成16
年新築●駐車場:敷地内6台●地目:宅地●雑種地
●建ぺい率:70%●容積率:200%●用途地域:無指定
(市街化調整区域)●道路:一方(北側道路に約11.0m接
する土地)●関西電力・個別プロパン・公営水道(メー
ター13mm)●屋外水栓(地下水)●公共下水(宅内樹有)
●雨水排水道路側溝●開発許可済(飲食店)●建築確認
済※飲食店以外に使用する場合は、用途変更が必要
(事前に行政に使用用途に変更可能か確認要)●仲介

中古 4DK 長浜市 殿町

販売価格
1,460万円



●長浜市殿町●JR長浜駅から徒歩約8分●土
地:176.13㎡(53.27坪)●建物面積:1階
50.54㎡、2階25.27㎡、延床面積75.81㎡
(22.93坪)●構造:木造瓦葺2階建●築年
月:昭和53年8月1日新築●駐車場有り●地
目:宅地●建ぺい率:60%●容積率:200%
●用途地域:第一種住居地域●道路:一方
(北側道路に約12.2m接する土地)北側:市道
殿環状線 幅員約6.5m(1項1号)●関西電力・
都市ガス・公営水道・公共下水(宅内樹有)・雨
水排水道路側溝●建築確認済●仲介

シーク建設株式会社

人気の 住んでよし、学んでよし、ミライよし
長小学区! 我が家の三方よし



土地 46.63坪 販売価格
長浜市 神前町 **1,120万円**

住環境がとてもいい立地です

●長浜市神前町●JR長浜駅から約1,250m
●土地:154.15㎡●地目:宅地●建ぺい
率:80%●容積率:400%●用途地域:商業
地域●道路:東側 幅員4.9m●関西電力・公
営上水道引込可・公共下水接続可・都市ガ
ス●建築条件付き●水道工事負担
金300,000円●水道加入金155,000円●売主

土地 51.81坪 販売価格
長浜市 宮前町 **1,350万円**

日当たり良好! 東南の角地です

●長浜市宮前町●JR長浜駅から約900m
●土地:171.3㎡●地目:宅地●建ぺい率:
80%●容積率:400%●用途地域:商業地
域●道路:東側 幅員4.6m・南側 2.5m●
関西電力・公営上水道・公共下水道・都市
ガス●建築条件付き●準防火地域●セッ
トバックあり●売主

参考プラン 平屋のような中二階建て style one

●木造在来工法●屋根・外壁:ガ
ルバニウム鋼板●基礎:ベタ基礎
●2階建●床面積:1階46.37㎡2
階13.25㎡計59.62㎡●省令準耐
火仕様●床下暖房●地盤改良工
事(想定を超える場合は追加有)●照
明器具・カーテン含む

参考プラン価格
2,311万円(税込)

株式会社グッド・ライフ

中古 4LDK 販売価格
米原市 顔戸(南棟) **1,980万円**

リフォーム済み!
クロス全貼替
CF貼替



●米原市顔戸●JR坂田駅まで徒歩15分●土地:
195.41㎡(59.11坪)●延床:104.15㎡(31.8坪)●構
造:木造2階建●築年月:2013年2月●地目:宅地
●建ぺい率:60%●容積率:200%●用途地域:工業
地域●道路:一方 公道東6.0m●駐車場:有3
台可●関西電力・公営水道・公共下水●仲介

土地 47.88坪 建築条件無
長浜市 四ツ塚町 **1,188万円**

売主につき仲介手数料不要! 東南角地
●長浜市四ツ塚町●JR長浜駅まで徒歩14分●土
地:158.3㎡●地目:宅地●建ぺい率:60%●容積率:
200%●用途地域:第一種中高層住居地域●道路:
二方 公道南6.0m接5.4m公道東4.8m接12.2m
●関西電力・都市ガス・公営水道・公共下水●上
水道加入金等70,000(13mm)●下水道負担金
180,000円●隣接との共同井戸水有り●売主

土地 61.85坪 建築条件無
長浜市 南呉服町 **1,200万円**

解体更地渡し! 長浜駅まで徒歩7分!
●長浜市南呉服町●JR長浜駅まで徒歩7分●土
地:204.49㎡(61.85坪)●地目:宅地●建ぺい率:
60%●容積率:200%●用途地域:第一種住居地
域●道路:一方 公道東3.7m●関西電力・公営水
道・公共下水●現状:古家付●解体更地渡し●隣
地境界確定後お引き渡し●井戸跡あり●仲介

分譲地 全4区画 残り1区画 地福寺FLAGII **1,598万円**



●長浜市地福寺町字下木村●JR長浜駅まで徒歩15分●開発許可番号:長浜市指令都開第588号 令和4年12
月20日・長浜市指令都開第588-1号 令和5年5月30日●開発総面積:1,167.55㎡●販売区画数[総区画数]:
1区画[4区画]●販売価格:1,598万円(3号地)●販売区画面積:185.41㎡(56.08坪)●最多販売価格帯:
1,598万円台(2区画)●土地権利:所有権●地目:宅地●建ぺい率:60%●容積率:200%●用途地域:第一
種住居地域●接道状況:道路 幅員6.0m●私道負担:なし●関西電力・大阪ガス(都市ガス)・公営水道(20
mm)・公共下水道・雨水側溝●上水道加入金等:170,000円/区画●下水道負担金:180,000円/区画●入町費:
50,000円●自治会費:12,000円/年●建築条件:本分譲地の土地売買契約は、契約締結後3ヶ月以内に土地販
売代理人であるNoveWorks株式会社との間で建築工事請負契約が成立することを条件として効力が生じま
す。期限までに建築工事請負契約が成立しなかったときは、土地売買契約の無効が確定し、受領済みの手
付金等は、全額無利息にてすみやかに返還いたします。●売主

(公社)全国宅地建物取引保証協会会員 (公社)近畿地区不動産公正取引協議委員会加盟
(公社)滋賀県宅地建物取引業協会会員 滋賀県知事(9)第1955号

日成不動産株式会社

TEL.0749-65-3587 長浜市室町405-1 FAX.0749-65-3586



(公社)全国宅地建物取引保証協会会員 (公社)近畿地区不動産公正取引協議委員会加盟
(公社)滋賀県宅地建物取引業協会会員 滋賀県知事(3)第3314号

シーク建設株式会社

TEL.0749-68-0890 長浜市中山町2-12 FAX.0749-68-0891



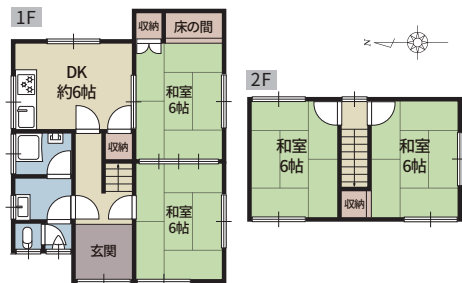
(公社)全国宅地建物取引保証協会会員 (公社)近畿地区不動産公正取引協議委員会加盟
(公社)滋賀県宅地建物取引業協会会員 滋賀県知事(4)第3072号

CENTURY21 株式会社グッド・ライフ

TEL.0749-68-1707 長浜市八幡東町101-1 FAX.0749-68-1734

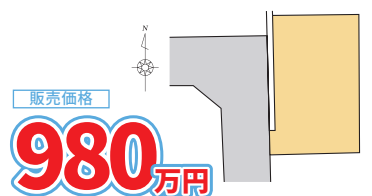
株式会社TAGA

中古 4DK
長浜市 南高田町 販売価格 **700万円**



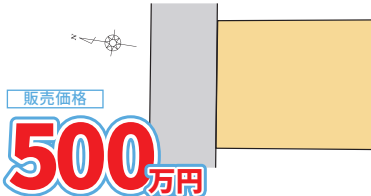
●長浜市南高田町●北陸本線JR長浜駅より1.7km●土地:98.43㎡(29.77坪)●建物面積:1階47.20㎡2階23.18㎡延べ70.38㎡●地目:宅地●建ぺい率:60%●容積率:200%●都市計画:市街化区域●用途地域:第一種住居地域●道路:一方 西側 幅員6.0m / 公道に8.2m接面●設備:電気・上下水道・都市ガス●仲介

売地 49.34坪 建築条件無
長浜市 南田附町



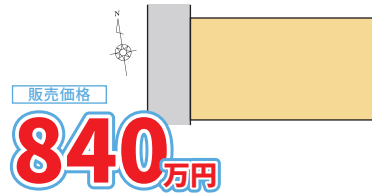
販売価格 **980万円**
●長浜市南田附町●JR長浜駅より3.2km●土地:163.12㎡●地目:宅地●建ぺい率:60%●容積率:200%●用途地域:第一種中高層住居専用地域●道路:西側 幅員6m/公道に3.6m接面●設備:電気・上水道前面道路有●仲介

売地 24.99坪 建築条件無
長浜市 高田町



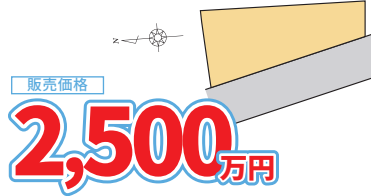
販売価格 **500万円**
●長浜市高田町●JR長浜駅より800m●土地:82.64㎡●地目:宅地●建ぺい率:80%●容積率:500%●用途地域:商業地域●道路:北側 幅員3.7m/公道に8.6m接面●設備:電気・上下水道●準防火地域●仲介

売地 42.04坪 建築条件無
長浜市 朝日町



販売価格 **840万円**
●長浜市朝日町●JR長浜駅より700m●土地:139㎡●地目:畑●建ぺい率:60%●容積率:200%●用途地域:第一種住居地域●道路:西側 幅員4.0m/公道に8.8m接面●設備:電気・上下水道前面道路有●仲介

売地 234.43坪 建築条件無
米原市 顔戸



販売価格 **2,500万円**
●米原市顔戸●JR坂田駅より1.2km●土地:774.99㎡●地目:雑種地・宅地●建ぺい率:60%●容積率:200%●用途地域:工業地域●道路:西側 幅員17m・南側 幅員11.9m/公道に54m接面●設備:電気・上下水道前面道路配管有●敷地内水路有●仲介

(公社)全国宅地建物取引保証協会会員 (公社)近畿地区不動産公正取引協議委員会加盟
(公社)滋賀県宅地建物取引業協会会員 滋賀県知事(3)第3351号

株式会社 TAGA

TEL.0749-65-0338 長浜市神前町3-18 FAX.0749-65-0350

ホームページはこちら



株式会社国友トータルサービス



人、自然、空間
こなく家

これまで、これから。世代を超えて、想いをつなぐ家づくり。
Kunitomo total service



家づくりの特徴の一部

- ☑ 温度のバリアフリー住宅
- ☑ 高気密高断熱
- ☑ パッシブデザイン
- ☑ 床下エアコン

詳しくは HP / Instagram をチェック!!

住所:長浜市神照町918 ☎ 0749(63)1377

国友工業株式会社

太陽熱温水器で 快適&エコ生活! エコライフ事業部

電気や燃料を使用せず、太陽熱のみでお湯を沸かします!

今のお風呂の熱源は??

灯油	年間 222ℓ節約可能	約 22,000円 の節約	※100円/ℓ換算
LPガス	年間 83㎡節約可能	約 50,000円 の節約	※県平均価格換算
電気	年間 2,267kwh節約可能	約 52,000円 の節約	※従量電灯A換算



メーカー希望小売価格 長府製作所製 SW1-233 貯湯量200ℓ・3㎡ 集熱タイプ
税抜 **237,000円**

さらに 特別価格 でご奉仕!

太陽熱温水器のお問い合わせは

国友工業(株)エコライフ事業部 ☎0120-688-343 無料お見積りいたします(受付時間8:00~17:00)

土地 68.71坪
長浜市 神照町
販売価格 **1,400万円**

●長浜市神照町●JR長浜駅より約2,200m●土地:227.14㎡●地目:宅地●建ぺい率:60%●容積率:200%●用途地域:第一種住居地域●道路:西側 幅員3.1m/公道に13m接面/セットバック要●関西電力・公営上下水道・ガス前面道路有●建築条件無●上物有(解体後更地渡し)●仲介

(公社)全国宅地建物取引保証協会会員 (公社)近畿地区不動産公正取引協議委員会加盟
(公社)滋賀県宅地建物取引業協会会員 滋賀県知事(12)第1308号

国友工業株式会社

TEL.0749-62-1617 長浜市神照町938 FAX.0749-63-9580



滋賀不動産株式会社

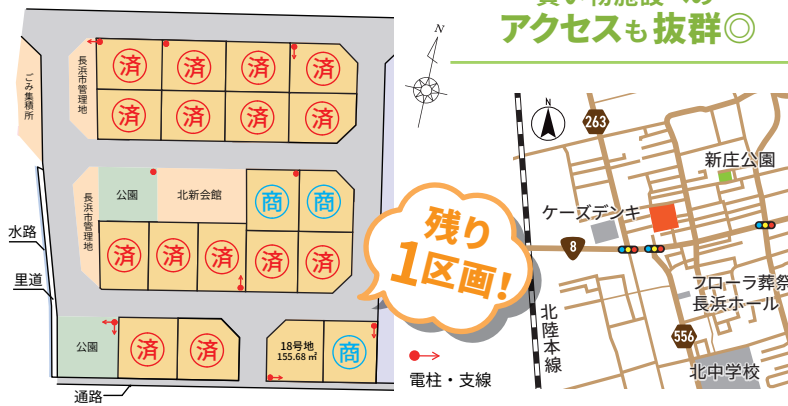
分譲地 全19区画 土地面積 155.68㎡

神照町宅地分譲

販売価格 **802万円**

保育所、小中学校 徒歩圏内!

買い物施設へのアクセスも抜群◎



●長浜市神照町字下萩原860番、862番一部●JR北陸本線長浜駅から2,900m~3,000m●開発総面積:8,468.52㎡●販売区画数(総区画数):1区画(19区画)●都市計画区域:市街化区域●地目:宅地●建ぺい率:60%●容積率:200%●開発許可番号:長浜市指令都開第503号(令和2年6月1日許可)●用途地域:第二種住居地域●道路:公道 アスファルト舗装●幅員6m●土地権利:所有権●私道負担:なし●関西電力・都市ガス・公営水道・公共下水道・雨水道路側溝●別途負担金:<インフラ整備工事負担金>250,000円<都市計画税・固定資産税>日割り計算●売主:長浜市営住宅北新団地建替整備事業:土地利用は戸建て住宅に限定されています。

賃貸 テナント 23.95坪

長浜市 八幡中山町

風の街 キャンシティ2

家賃 月額 **21.12万円** (税込)

●長浜市八幡中山町●商業ゾーン名:風の街キャンシティ2(木造棟)●床面積:79.2㎡(23.95坪)●構造:木造垂鉛メッキ鋼板葺平家建●築年月:平成5年10月●引渡し条件:現状有姿渡し・看板・造作・設備無償譲渡●共益費:月額15,400円(税込)●敷金:1,152,000円●家賃保証会社:加入要【初回時/賃料(共益費等含む)1ヶ月分】【更新時/(1回/年)賃料(共益費等含む)10%】【毎月/収納代行手数料(税込)330円】●自治会費等:自治会の定めによる額●契約期間:10年建物賃貸借●関西電力・都市ガス敷地内引込管なし・公営水道・公共下水道●貸主

賃貸 テナント 53.26坪

長浜市 山階町

イオン長浜 専門店棟

家賃 月額 **41.25万円** (税込)

(公社)全国宅地建物取引保証協会会員 (公社)近畿地区不動産公正取引協議委員会加盟
(公社)滋賀県宅地建物取引業協会会員 滋賀県知事(8)第2284号

滋賀不動産株式会社

TEL.0749-65-5588 長浜市八幡中山町535-6 FAX.0749-65-5599

